**CURRICULUM VITAE**

(Allegato C)

**DATI GENERALI**

Nazionalità	Italiana
Nome e Cognome	<b>SCAPPA Alessandro</b> <b>Geologo</b> <b>Iscritto all'Ordine dei Geologi del Lazio con il n°1734 –</b> <b>sezione A</b> <b>settore: geologia applicata e ambientale, ingegneria</b> <b>geotecnica e civile</b>
Indirizzo	<b>Studio: Via delle Magnolie, 3 – 02100 Rieti</b>
Telefoni	<b>Mobile: 3471799485</b>
Fax	<b>0746/294822</b>
E-mail	<b>alessandroscappa@tiscali.it</b>
PEC	<b><a href="mailto:alessandroscappa@epap.sicurezzapostale.it">alessandroscappa@epap.sicurezzapostale.it</a></b>
Cod.Fisc	<b>SCPLSN76T15H282Z</b>
P.IVA	<b>01011930573</b>
Sesso	<b>M</b>
Luogo e data di nascita	<b>Rieti, 15/12/1976</b>
PROFESSIONISTA (nome e cognome)	<b>ALESSANDRO SCAPPA</b>
ISCRIZIONE ORDINE (n. e anno)	<b>GEOLOGI DEL LAZIO, N.1734 DEL 12/02/2007</b>
Società/ Consorzio/Studio Associato di appartenenza	<b>STUDIO DI GEOLOGIA</b>
RUOLO NELLA Società/ Consorzio/Studio Associato	<b>TITOLARE</b>

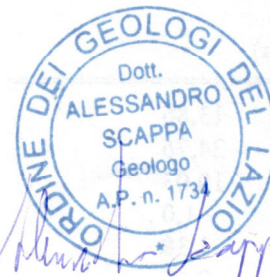
**COMPETENZE TECNICHE**

Si forniscono indagini, servizi integrati, consulenze, per progettazioni nel campo della geologia applicata e ambientale, della pianificazione urbanistica e territoriale, dell'idrogeologia, dell'ingegneria geotecnica e civile, alla luce delle NTC del 17/01/2018. Si svolgono sia direttamente, con l'utilizzo di attrezzature proprie, sia tramite società collegate, attività di indagine geologica e geognostica, sia in sito che in laboratorio, di strumentazione e controllo territoriale. Opera nell'ambito della progettazione geotecnica degli edifici, delle opere stradali, nel consolidamento e recupero delle strutture, di bonifica e risanamento di dissesti franosi.

Si eseguono indagini geologiche e geofisiche finalizzate ad identificare situazioni locali che presentino livelli di pericolosità geologica o sismica tale da poter influenzare le scelte di pianificazione territoriale. Si affrontano inoltre, temi di carattere idrogeologico e ambientale come



PIANIFICAZIONE DEL TERRITORIO - DIFESA DEL SUOLO  
ANALISI G.I.S. E CARTOGRAFIA GEO-TEMATICA



individuazioni di zone a rischio, studi su sorgenti, ubicazione e risanamento di discariche, cave e bonifica dei siti inquinati. Si realizzano cartografie geo-tematiche, sviluppo banche dati, acquisizione dati da campo e gestione del dato con l'ausilio di sistemi informativi geografici GIS.

Alla luce delle Nuove Norme Tecniche sulle Costruzioni, si eseguono prove geofisiche di sismica a rifrazione per la determinazione della velocità delle onde compressionali  $V_p$  e la valutazione di eventuali discontinuità geosismiche; prove geofisiche MASW (Multichannel Analysis Surface Waves) e DOWNHOLE, per la determinazione del profilo di velocità delle onde di taglio e della velocità equivalente di propagazione entro 30m di profondità ( $V_{s30}$ ) e analisi di microtremori tipo HVSR. Realizzazione di indagini e studi di microzonazione sismica livelli 1, 2 e 3 e di analisi di risposta sismica locale mediante analisi numeriche previste dalla D.G.R. del Lazio n.545 del 26/11/2010 "Linee guida per l'utilizzo e criteri generali per gli studi di microzonazione sismica nel territorio della Regione Lazio".

Si eseguono pratiche sulla gestione e utilizzazione delle terre e rocce da scavo in ottemperanza in ottemperanza al D.L. 152/06 e al recente DM Ambiente del 10/08/2012 n.161.

Si eseguono pratiche per l'autorizzazione e concessione per la ricerca di acque sotterranee per qualsiasi tipo di utilizzo.

## INCARICHI ED ESPERIENZA PROFESSIONALE

**Da Maggio 2019 ad oggi -**

**Amm.ne Comunale di San Vito Romano**

**Settore Area Tecnica**

**Convenzione professionista qualificato Geologo esterno svolgimento di servizi tecnici concernenti le procedure di supporto per il rilascio dei Nulla Osta nella gestione delle pratiche di Vincolo Idrogeologico.**

**Da Dicembre 2018 ad oggi -**

**Amm.ne Comunale di S.Polo dei Cavalieri**

**III Settore**

**Convenzione professionista qualificato Geologo esterno svolgimento di servizi tecnici concernenti le procedure di supporto per il rilascio dei Nulla Osta nella gestione delle pratiche di Vincolo Idrogeologico.**

**Da Dicembre 2016 ad oggi -**

**Amm.ne Comunale di Castel Madama**

**VII Settore**

**Convenzione professionista qualificato Geologo esterno svolgimento di servizi tecnici concernenti le procedure di supporto per il rilascio dei Nulla Osta nella gestione delle pratiche di Vincolo Idrogeologico.**

**Dal 03/2015 a 12/2016 -**

**Convenzione professionista qualificato (Geologo) esterno presso Amm.Prov. di Rieti IV Settore: svolgimento di servizi tecnici concernenti le procedure di supporto per il rilascio dei Nulla Osta nella gestione delle pratiche di Vincolo Idrogeologico.**

**Da Marzo 2012 ad oggi -**

**Direttore responsabile di laboratorio per l'esecuzione e la certificazione di indagini geognostiche, prelievo di campioni e prove in sito ai sensi della Circ.7619/STC, presso Società di indagini geognostiche Impresa Sonedile s.r.l., di Rieti**



Da Gennaio 2006 ad Agosto 2010 -

**Studio geologico associato Marchetti & Seri, di Rieti: Incarichi tecnico-professionali, esecuzione di indagini geotecniche-geofisiche di campagna e redazione di perizie geologiche.**

**In particolare ha collaborato e preso parte ad incarichi professionali riguardanti le "Verifiche Tecniche Sismiche" secondo l'O.C.P.M. 3362/2004 per strutture ed opere di interesse pubblico e strategico ricadenti nell'area comunale e provinciale di Rieti. In particolare ha eseguito verifiche tecniche sismiche per i seguenti edifici pubblici: scuola G.Pascoli di Rieti, scuola asilo nido di Villa Reatina (Ri), scuola asilo nido di Passo Corese (Ri), scuola materna e media di Casperia, teatro Flavio Vespasiano di Rieti, edificio ARPA di Rieti, edificio Comunale di Borbona, ex scuola elementare di Vallemare (Borbona), edificio Comunale di Fara in Sabina, scuola elementare di Borgo Quinzio (Fara Sabina), edificio Comunale di Petrella Salto.**

## SPECIALIZZAZIONI

**03/2017 - Iscritto all'Elenco speciale Professionisti categoria geologi - istituito ai sensi dell'art. 34 del DL 189/2016 con il n. EP\_011314\_2017 (Presidenza del Consiglio dei Ministri - Commissario Straordinario Ricostruzione Sisma 2016).**

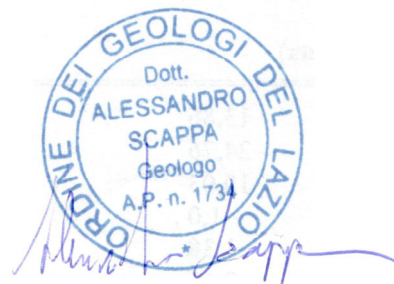
**07/2010 - Iscritto all'albo dei C.T.U. del Tribunale di Rieti, categoria geologi n.12**

**07/2008 - Attestato di qualifica Operatore Gis rilasciato dal Consorzio per lo Sviluppo Industriale della Provincia di Rieti, secondo il progetto cofinanziato dall'UE e approvato dalla Provincia di Rieti con Determinazione n.1006 del 29/12/2006.**

**Ottima conoscenza del SISTEMA OPERATIVO WINDOWS, conoscenza del sistema OPERATIVO LINUX, Programmi di elaborazione testi: Word, Excel, Power Point, Access. Programmi di gestione della rete: Internet Explorer, Outlook Express. Programmi di disegno di grafica bidimensionale e tridimensionale: Autocad R14, Cad Overlay e Autocad 2008; Adobe Illustrator 10; Adobe Photoshop 7; Corel Draw 7.0 e successivi (Corel Draw 12). Software per geologia, idrogeologia e geotecnica. Software per geofisica.**

## CORSI DI AGGIORNAMENTO E FORMAZIONE PROFESSIONALE

- Date Giugno 2018
- Nome e tipo di istituto di istruzione o formazione Sara electronics instruments
- Principali materie / abilità professionali oggetto dello studio "Risposta sismica locale"
- Qualifica conseguita Corso di aggiornamento
- Date Aprile 2018
- Nome e tipo di istituto di istruzione o formazione Prof.Ing. Aurelio Gherzi
- Principali materie / abilità "Risposta sismica locale"





professionali oggetto dello studio

- Qualifica conseguita Corso di aggiornamento

- Date Febbraio 2018

- Nome e tipo di istituto di istruzione o formazione Ordine dei Geologi Lazio

- Principali materie / abilità professionali oggetto dello studio "QGis base avanzato - Rieti"

- Qualifica conseguita Corso di aggiornamento

- Date Dicembre 2017

- Nome e tipo di istituto di istruzione o formazione Geologi.it (Geo group srl)

- Principali materie / abilità professionali oggetto dello studio "Smath Studio- corso introduttivo con esempi di applicazioni idrogeologiche"

- Qualifica conseguita Corso di aggiornamento

- Date Settembre 2017

- Nome e tipo di istituto di istruzione o formazione Prof.Ing. Aurelio Gherzi

- Principali materie / abilità professionali oggetto dello studio **Meccanica delle frane e metodologie di consolidamento**

- Qualifica conseguita Corso di aggiornamento

- Date Giugno 2017

- Nome e tipo di istituto di istruzione o formazione Ordine dei Geologi Lazio

- Principali materie / abilità professionali oggetto dello studio **La caratterizzazione dei terreni in prospettiva sismica: prove di laboratorio e applicazioni in studi di risposta sismica locale**

- Qualifica conseguita Corso di aggiornamento

- Date Marzo 2017

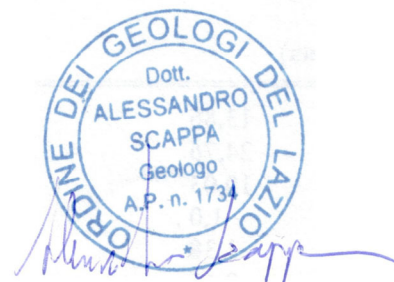
- Nome e tipo di istituto di istruzione o formazione Ordine dei Geologi Lazio

- Principali materie / abilità professionali oggetto dello studio **L'esperienza dei geologi italiani per il superamento dell'emergenza sismica dell'Italia centrale: attività svolte in emergenza e obiettivi futuri sul ruolo dei geologi professionisti in ambito di Protezione Civile.**

- Qualifica conseguita Corso di aggiornamento

- Date Luglio 2016

- Nome e tipo di istituto di istruzione o formazione Ordine dei Geologi Lazio





• Principali materie / abilità professionali oggetto dello studio

**Le analisi di Risposta Sismica Locale a corredo della progettazione edilizia e della pianificazione territoriale**

• Qualifica conseguita

Corso di aggiornamento

• Date

Maggio 2016

• Nome e tipo di istituto di istruzione o formazione

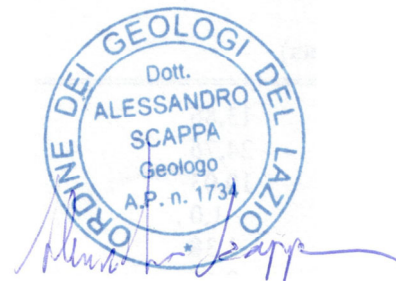
Ordine dei Geologi Lazio

• Principali materie / abilità professionali oggetto dello studio

**Geologia e Gis**

• Qualifica conseguita

Corso di aggiornamento



• Date

Aprile 2016

• Nome e tipo di istituto di istruzione o formazione

Ordine dei Geologi Lazio

• Principali materie / abilità professionali oggetto dello studio

**Corso introduttivo Adb-toolbox per professionisti**

• Qualifica conseguita

Corso di aggiornamento

• Date

Marzo 2016

• Nome e tipo di istituto di istruzione o formazione

ABEO formazione

• Principali materie / abilità professionali oggetto dello studio

**Seminario sul tema "STRESS LAVORO CORRELATO: VALUTARE E GESTIRE IL RISCHIO"**

• Qualifica conseguita

Corso di aggiornamento

• Date

Marzo 2016

• Nome e tipo di istituto di istruzione o formazione

Molitec srl

• Principali materie / abilità professionali oggetto dello studio

**Introduzione al software QGIS e georeferenziazione mappe**

• Qualifica conseguita

Corso di aggiornamento

• Date

Aprile 2015

• Nome e tipo di istituto di istruzione o formazione

Ordine dei Geologi Lazio

• Principali materie / abilità professionali oggetto dello studio

**Prove geotecniche in sito: dinamiche, statiche, dilatometriche**

• Qualifica conseguita

Corso di aggiornamento

• Date

Marzo 2015

• Nome e tipo di istituto di istruzione o formazione

Ordine dei Geologi Lazio



• Principali materie / abilità professionali oggetto dello studio

**Indagini geofisiche per la caratterizzazione sismica del sottosuolo con il software open source GEOPSY**

• Qualifica conseguita

Corso di aggiornamento

• Date

Dicembre 2014

• Nome e tipo di istituto di istruzione o formazione

Geo Corsi

• Principali materie / abilità professionali oggetto dello studio

**Metodi di prospezione geoelettrica in campo ambientale, idrogeologico e geotecnico**

• Qualifica conseguita

Corso di aggiornamento

• Date

Dicembre 2012

• Nome e tipo di istituto di istruzione o formazione

Ordine dei Geologi Lazio

• Principali materie / abilità professionali oggetto dello studio

**Modellazione numerica di risposta sismica locale.**

• Qualifica conseguita

Corso di aggiornamento

• Date

Giugno 2012

• Nome e tipo di istituto di istruzione o formazione

Geo Corsi

• Principali materie / abilità professionali oggetto dello studio

**NTC2008: Esercitazione pratica per l'utilizzo di codici di calcolo monodimensionali ai fini della valutazione dell'azione sismica di progetto.**

• Qualifica conseguita

Corso di aggiornamento

• Date

Maggio 2012

• Nome e tipo di istituto di istruzione o formazione

Ordine dei Geologi Lazio

• Principali materie / abilità professionali oggetto dello studio

**“Terre e rocce da scavo e materiali da demolizione” alla luce delle nuove norme regionali collegate al recupero.**

• Qualifica conseguita

Corso di aggiornamento

• Date

Marzo 2012

• Nome e tipo di istituto di istruzione o formazione

TeMa Technologies and materials s.r.l.

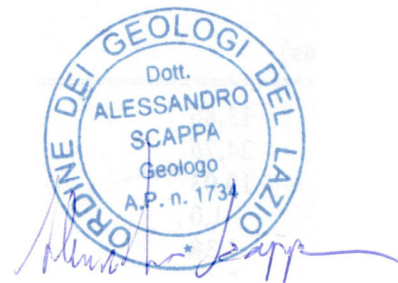
• Principali materie / abilità professionali oggetto dello studio

**“Progettare interventi di ingegneria geotecnica ambientale alla luce delle NTC”.**

• Qualifica conseguita

Seminario tecnico

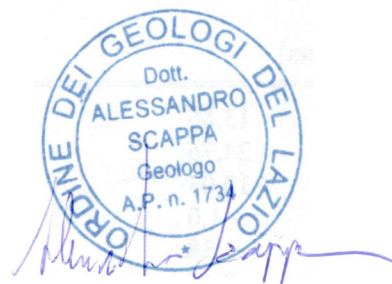




- Date Novembre 2011
- Nome e tipo di istituto di istruzione o formazione Ordine dei Geologi delle Marche e Università degli studi di Camerino
- Principali materie / abilità professionali oggetto dello studio **“Geofisica Applicata - Le onde di superficie nella pratica professionale, principi, acquisizione e analisi congiunta di dati MASW, MFA e HVSR”.**
- Qualifica conseguita Corso di aggiornamento
  
- Date Ottobre 2011
- Nome e tipo di istituto di istruzione o formazione Ordine dei Geologi Lazio
- Principali materie / abilità professionali oggetto dello studio **Nuovi Abachi Regionali: come cambia il livello 2 di Microzonazione Sismica**
- Qualifica conseguita Corso di aggiornamento
  
- Date Marzo 2011
- Nome e tipo di istituto di istruzione o formazione Ordine dei Geologi Lazio
- Principali materie / abilità professionali oggetto dello studio **Le Linee Guida Regionali in Microzonazione Sismica DGR Lazio 545/10,**
- Qualifica conseguita Corso di aggiornamento
  
- Date Novembre 2010
- Nome e tipo di istituto di istruzione o formazione Ordine dei Geologi Lazio
- Principali materie / abilità professionali oggetto dello studio **Caratterizzazione geotecnica dei suoli con il metodo MASW (Multichannel Analysis of Surface Waves)**
- Qualifica conseguita Corso di aggiornamento
  
- Date Ottobre 2010
- Nome e tipo di istituto di istruzione o formazione Ordine dei Geologi Lazio
- Principali materie / abilità professionali oggetto dello studio **Nuove Norme Tecniche per le Costruzioni NTC2008: il ruolo del geologo**
- Qualifica conseguita Corso di aggiornamento
  
- Date Settembre 2010
- Nome e tipo di istituto di istruzione o formazione Zero Emission Rome
- Principali materie / abilità professionali oggetto dello studio **Climatizzazione con la geotermia: tecnologie e applicazioni**
- Qualifica conseguita Corso di formazione



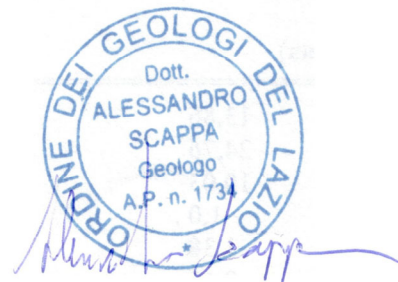
- |   |  |
|---|--|
| • Date  | Settembre 2010   |
| • Nome e tipo di istituto di istruzione o formazione              | 85° Congresso della Società Geologica Italiana   |
| • Principali materie / abilità professionali oggetto dello studio | <b>Guida all'utilizzo dei software CVSOLIS, LOADCAP, SLOPE e MP (Geostru Software)</b>   |
| • Qualifica conseguita  | Attestato di formazione  |
|   |  |
| • Date  | Marzo 2010   |
| • Nome e tipo di istituto di istruzione o formazione              | Ordine dei Geologi Lazio   |
| • Principali materie / abilità professionali oggetto dello studio | <b>Nuove Norme Tecniche per le Costruzioni NTC2008: teoria e applicazioni nella progettazione geologica e geotecnica</b>             |
| • Qualifica conseguita  | Corso di formazione  |
|   |  |
| • Date  | Febbraio 2010  |
| • Nome e tipo di istituto di istruzione o formazione              | Ordine dei Geologi Abruzzo   |
| • Principali materie / abilità professionali oggetto dello studio | <b>I siti contaminati: caratterizzazione, analisi di rischio e bonifica</b>  |
| • Qualifica conseguita  | Corso di formazione  |
|   |  |
| • Date  | Settembre 2009   |
| • Nome e tipo di istituto di istruzione o formazione              | Ordine dei Geologi Lazio   |
| • Principali materie / abilità professionali oggetto dello studio | <b>I Sistemi Informativi Territoriali: strumenti ed analisi per un'informazione interdisciplinare</b>                                |
| • Qualifica conseguita  | Corso di formazione  |
|   |  |
| • Date  | Febbraio 2009  |
| • Nome e tipo di istituto di istruzione o formazione              | Ordine dei Geologi Lazio   |
| • Principali materie / abilità professionali oggetto dello studio | <b>Microzonazione Sismica</b>  |
| • Qualifica conseguita  | Corso di formazione  |
|   |  |
| • Date  | Settembre 2008   |
| • Nome e tipo di istituto di istruzione o formazione              | Ordine dei Geologi Lazio   |
| • Principali materie / abilità professionali oggetto dello studio | <b>Verifiche sismiche su strutture strategiche o rilevanti per la Protezione Civile: il ruolo del geologo con il D.M. 14/01/2008</b> |
| • Qualifica conseguita  | Corso di formazione  |
|   |  |
| • Date  | Febbraio-Maggio 2008   |







• Nome e tipo di istituto di istruzione o formazione	Studio geologico dott. Pierpaolo Chiraz (Amelia - Terni)
• Principali materie / abilità professionali oggetto dello studio	<b>Utilizzo di sistemi GIS in particolare, il software open-source GRASS GIS (Geographical Resources Analysis Support System) su piattaforma Linux, con argomento trattato “la verifica idraulica di un tratto del Fiume Nera in provincia di Terni”.</b>
• Qualifica conseguita	Tirocinio formativo
• Date	12/02/2007
• Nome e tipo di istituto di istruzione o formazione	Ordine dei Geologi Lazio
• Principali materie / abilità professionali oggetto dello studio	<b>Abilitazione all’esercizio della professione di Geologo Iscrizione al n.1734 Sez.A dell’ Ordine Regionale dei Geologi del Lazio</b>
• Qualifica conseguita	Geologo
• Date	<b>Giugno 2005</b>
• Nome e tipo di istituto di istruzione o formazione	Università degli studi di Camerino (Mc)
• Principali materie / abilità professionali oggetto dello studio	Geologia, Geomorfologia, Geografia fisica, Geologia Applicata, Idrogeologia, Geotecnica, Rilevamento Geologico, Geologia Regionale, Geologia Stratigrafica, Mineralogia, Petrografia, Paleontologia, Chimica, Topografia, Sismologia. <b><u>Specializzazione universitaria in Fisica Terrestre, conseguita durante l’ultimo biennio accademico, concernente lo studio sui metodi di indagine geofisica, in particolare l’utilizzo dei metodi di sismica a rifrazione e con discussione finale della tesi, avente titolo: LE DISCARICHE DI RIFIUTI SOLIDI URBANI - “Individuazione e caratterizzazione nel sottosuolo delle geometrie e degli spessori stratigrafici di un ex discarica mediante metodi di sismica a rifrazione”</u></b>
• Qualifica conseguita	<b>Laurea in Scienze Geologiche (quinquennale)</b>
• Livello nella classificazione nazionale (se pertinente)	<b>106/110</b>
• Date	06/2000
• Nome e tipo di istituto di istruzione o formazione	University of Cambridge - Local Examinations Syndicate ”
• Principali materie / abilità professionali oggetto dello studio	Inglese
• Qualifica conseguita	<b>Certificate of Proficiency in English</b>
• Livello nella classificazione nazionale (se pertinente)	Certificate Grade C
• Date	1996
• Nome e tipo di istituto di istruzione o formazione	Istituto Tecnico per Geometri “Ugo Ciancarelli”





• Principali materie / abilità professionali oggetto dello studio

• Qualifica conseguita

• Livello nella classificazione nazionale (se pertinente)

Programma ministeriale

**Diploma di maturità tecnica per Geometra**

40/60

MADRELINGUA **Italiano**

ALTRE LINGUE **Inglese B1**

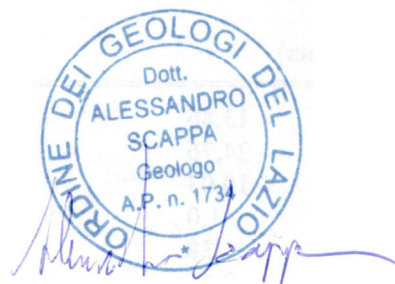
#### ALTRO (EVENTUALE)

**Lo studio dispone delle seguenti attrezzature:**

- Sonda perforatrice Mori - impianto di perforazione modello FM 45 DC del peso di 8000Kg, costituito da carro cingolato, impianto idraulico, mast di perforazione modulare per aste da 1.50-3.00m con tiro/spinta di 5000Kg e coppia di 950Kgm, argano veloce per S.P.T.;

- Perforatrice idraulica cingolata – TES 20, di dimensioni HxLxB 2x2.5x0.78, peso di 800kg, tiro di 2000Kg e coppia di 250Kgm;

Apparecchiatura per l'esecuzione di prove penetrometriche dinamiche standard S.P.T. e S.C.P.T.: Penetrometro dinamico leggero PAGANI DM30 per l'esecuzione di prove SCPT. Sismografo Pasi, mod.16S24-U per l'esecuzione di prove geofisiche di tipo MASW (Multichannel Analysis of Surface Waves) per la determinazione del profilo di velocità delle onde di taglio Vs, secondo le normative tecniche nazionali ed internazionali e di rifrazione per la determinazione delle onde di compressione Vp. Sismometro marca GEOBOX (Sara Instruments) per analisi spettrali HVSR. Geofono triassiale per prove geofisiche in foro (Sara Instruments). Scissometro VT12 per la misura diretta della resistenza al taglio non drenata in fori di sondaggio. Global Positioning System (G.P.S.): Garmin GPSMAP 76S, con acquisizioni della terna di coordinate in vari tipi di datum (ED50, ROMA40, WGS84, ecc...) e sistema di proiezione (UTM, GAUSS BOAGA, ecc...). Freatimetro, strumento di controllo per la misura delle pressioni neutre e dei livelli di falda in foro fino a 50m di profondità. Bussola con clinometro "Silva". Pocket Penetrometer "GEOTESTER". Auto fuori-strada mod.

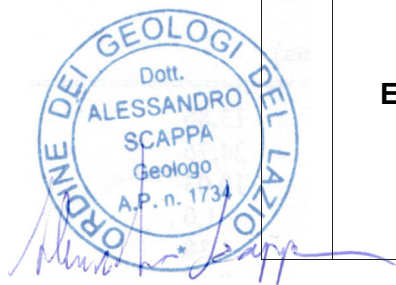


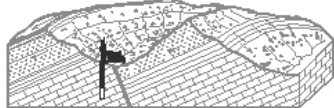
## SCHEDA SINTESI ATTIVITA' PROFESSIONALE SVOLTA NEGLI ULTIMI 5 ANNI

Categoria Studi e indagini geologici, sismici, geotecnici

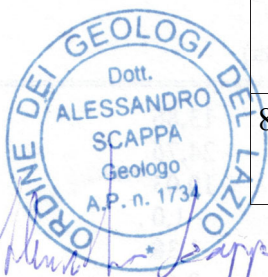
Ai sensi del D.P.R. 28 dicembre 2000 n. 445, consapevole delle sanzioni penali previste dall'articolo 76 del medesimo decreto, per le ipotesi di falsità in atti e dichiarazioni mendaci ivi indicate, si dichiara di aver svolto le seguenti attività:

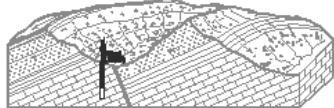
N.	ID opere	Committente	Titolo opera	Tipologia incarico/ruolo svolto <sup>1</sup>	Importo incarico	Data incarico
1	E.08	Amm. Prov. di Rieti – 8° Settore	Esecuzione di indagini geognostiche, geofisiche, ANALISI DI RISPOSTA SISMICA locale RSL e redazione della relazione geologica e sismica a corredo definitivo/esecutivo per la ristrutturazione e riattamento normativo sismico e antincendio presso il Polo Didattico di Passo Corese (RI) e manutenzione straordinaria presso l'I.T.I.S Aldo Moro.	Indagine geologica e redazione relazione geologico-sismica	€ 5.000	08/19
2	E.11	Amm.ne Comunale di L'Aquila (AQ)-Settore Ricostruzione Beni Pubblici	Indagine geologica e sismica a corredo dei seguenti progetti: - lavori di sostituzione edilizia, tramite demolizione e ricostruzione, di edilizia cimiteriale nel cimitero di Arischia – L'Aquila. CUP: C18H18000090001 - lavori di sostituzione edilizia, tramite demolizione e ricostruzione, di edilizia cimiteriale nel cimitero di Assergi – L'Aquila. CUP: C18H18000100001 - lavori di demolizione e ricostruzione	Indagine geologica e redazione relazione geologica	€ 4.000	08/19





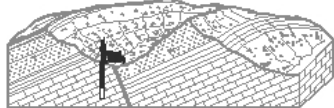
			della camera mortuaria sita nel cimitero di Pianola - L'Aquila. CUP: C18H18000120001 - lavori di sostituzione edilizia, tramite demolizione e ricostruzione, di edilizia cimiteriale nel cimitero di Roio - L'Aquila. CUP: C18H18000130001			
3	E.11	Amm.ne Comunale di Capena (Rm)	Realizzazione nuovo blocco Colombari, cimitero di Capena	Indagine geologica e redazione relazione geologica	€ 2.000	06/19
4	S.04	MINISTERO BENI CULTURALI - SECRETARIATO PER L'ABRUZZO	Progetto di messa in sicurezza Chiesa S.Maria nel Comune di Anversa degli Abruzzi (AQ) a seguito del sisma 2009.	Indagine geologica e redazione relazione geologico-sismica	€ 3000	05/19
5	S.04	Amm.ne Comunale di Borbona (Ri)	Progetto delle opere di demolizione e ricostruzione "Strada Comunale Crociata in fraz.Vallemare, nel Comune di Borbona" a seguito del sisma 2016.	Indagine geologica e sismica	€ 800	02/19
6	S.04	DSD COSTRUZIONE SRL PER CONTO DELLA SOPRINTENDENZA SPECIALE ARCHEOLOGICA BELLE ARTI E PAESAGGIO DI ROMA	Interventi di ripristino con miglioramento/adeguamento sismico e consolidamento architettonico e strutturale della Chiesa S.Clemente al Castello di Torre Nuova, in via Casilina 1382 nel Comune di Roma.	Indagine geologica e redazione relazione geologico-sismica	€ 5000	01/19
7	E.11	Amm.ne Comunale di Poggio Moiano (Ri)	Progetto di potenziamento dell'impianto sportivo comunale, miglioramento delle condizioni di sicurezza nel Comune di Poggio Moiano (RI).	Redazione relazione geologico-sismica	€ 2.000	12/18
8	E.06	Privato	Interventi di ripristino con miglioramento sismico o ricostruzione di immobili ad uso abitativo gravemente danneggiati o	Indagine geologica e redazione relazione geologica	€ 3.000	7/18



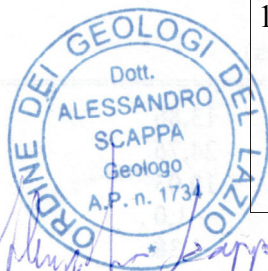


			distrutti dagli eventi sismici verificatisi a far data dal 24 agosto 2016: demolizione e ricostruzione di un fabbricato ad uso abitativo sito in fraz. Tempori - Via Montanina s.n.c., nel Comune di USSITA (MC).			
9	<b>S.04</b>	Amm.ne Comunale di Collevecchio (Ri)	Progetto di fattibilità per i lavori di costruzione blocco loculi cimitero comunale di Poggio Somnavilla nel Comune di Collevecchio (Ri).	Indagine geologica e redazione relazione geologica	<b>€ 3.000</b>	<b>06/18</b>
10	<b>S.04</b>	Amm.ne Comunale di Tornimparte (AQ)	Progetto di intervento di ripristino di un tratto di strada comunale denominata via Castiglione in fraz. San Nicola (TORNIMPARTE), interessata da dissesto franoso (PROGETTO DEFINITIVO-ESECUTIVO).	Indagine geologica e redazione relazione geologica	<b>€ 2.000</b>	<b>06/18</b>
11	<b>E.06</b>	Privato	Studio per la messa in sicurezza del fabbricato sito in loc.Casette, via Cicolana n.10 - foglio 114 part.771, a seguito del Sisma 2016 a seguito del sisma 2016	Indagine geologica e redazione relazione geologica	<b>€ 1.500</b>	<b>04/18</b>
12	<b>S.04</b>	Amm.ne Comunale di Accumoli (Ri)	Progetto di messa in sicurezza del versante sovrastante "La Vecchia Ruota", frazione di Grisciano nel Comune di Accumoli (Ri) a seguito del sisma 2016	Indagine geologica e redazione relazione geologica	<b>€ 3.000</b>	<b>04/18</b>
13	<b>S.04</b>	Amm.ne Prov. di Rieti (Ri)	"INTERVENTO SUL CORPO STRADALE LUNGO LA S.P. 18 KM 12+150" a seguito del sisma 2016 nel Comune di Accumoli a seguito del sisma 2016	Indagine geologica e redazione relazione geologico-sismica	<b>€ 5.000</b>	<b>02/18</b>





14	-	Dott.Geol.francesco Chiaretti)	Simulazioni numeriche mediante l'utilizzo del software STRATA per le attività propedeutiche alla MICROZONAZIONE SISMICA DI III LIVELLO per la ricostruzione nei Comuni di Rivodutri (Ri), Leonessa (Ri) e Posta (RI).	Relazione geofisica	€ 5.000	07/17
15	S.04	Amm.ne Prov. di Rieti (Ri)	Progetto in somma urgenza per il consolidamento ponte in località Cossito sulla S.P.20 - AMATRICE (RI) a seguito del sisma 2016.	Indagine geologica e redazione relazione geologico-sismica	€ 5.000	12/17
16	S.04	Astral spa.	Miglioramento strutturale e funzionale sulla Strada Comunale denominata via Filippo Turati, Monterotondo (RM)	Indagine geologica e redazione relazione geologica	€ 5.000	09/17
17	S.04	Amm.ne Comunale di Collevicchio (Ri)	Esecuzione di indagini geognostiche, geofisiche, analisi di progetto definitivo/esecutivo per i lavori di consolidamento del dissesto franoso lungo un tratto della strada comunale di S.Anatolia nel comune di Collevicchio (RI) (PROGETTO DEFINITIVO/ESECUTIVO).Euro 100.000	Indagine geologica e redazione relazione geologica	€ 4.000	03/17
18	S.04	Astral spa.	Esecuzione indagini geologica e sismica e analisi di risposta sismica locale RSL per l'intervento di somma urgenza per il ripristino del rilevato stradale al km 47+100 della SR 260 Picente – Comune di Amatrice (RI). DEFINITVO/ESECUTIVO).	Indagine geologica e redazione relazione geologico-sismica	€ 8.000	09/16







19	<b>E.08</b>	Amm.ne Comunale di Collevocchio (Ri)	Esecuzione di indagini geognostiche, geofisiche, analisi di risposta sismica locale RSL e redazione della relazione geologica e sismica a corredo del progetto dei "Lavori di Adeguamento alla normativa di prevenzioni incendi dell'edificio scolastico E.Pezzi", sito nel Comune di Collevocchio (Ri) (PROGETTO ESECUTIVO).	Indagine geologica e redazione relazione geologico-sismica	<b>€ 5.000</b>	<b>06/16</b>
20	<b>P.03</b>	Amm.ne Comunale di Borgorose (Ri)	Progetto definitivo per il rifacimento dei marciapiedi e della pubblica illuminazione in viale Micangeli - Borgorose	Indagine geologica e redazione relazione geologica	<b>€ 3.000</b>	<b>06/15</b>
21	<b>E11</b>	Amm.ne Comunale di Borgorose (Ri)	Progetto definitivo ed esecutivo per completamento campo polivalente Torano mediante realizzazione di una tensostruttura - Comune di Borgorose (Ri). (PROGETTO ESECUTIVO).	Indagine geologica e redazione relazione geologico-sismica	<b>€ 4.000</b>	<b>09/15</b>
22	<b>E08</b>	Amm.ne Comunale di S.Vito Romano (Rm)	Recupero ex ospedale G.Bacelli (S.Vito Romano)	Indagine geologica e redazione relazione geologico-sismica	<b>€ 8.000</b>	<b>02/14</b>
23	<b>S.04</b>	Riserva Naturale Laghi Lungo e Ripasottile (Ri)	Redazione del Piano di Assetto e Regolamento della Riserva	Indagine geologica e redazione relazione geologica	<b>€ 4.000</b>	<b>Periodo tra 01/13 e il 03/15</b>
24	<b>E19</b>	Amm.ne Comunale di Borgorose (Ri)	Realizzazione nuovo parcheggio interrato, fraz.Corvaro	Indagine geologica e redazione relazione geologica	<b>€ 3.000</b>	<b>10/13</b>
25	<b>IA.03</b>	Amm.ne Comunale di Antrodoco (Ri)	Realizzazione impianto di pubblica illuminazione, Antrodoco	Indagine geologica e redazione relazione geologica	<b>€ 3.000</b>	<b>08/13</b>

